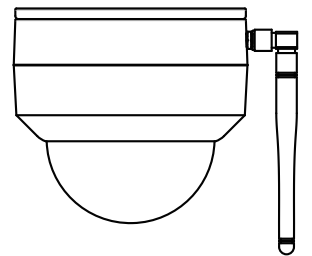


Guida Rapida di Installazione

Cámara IP Para exteriores



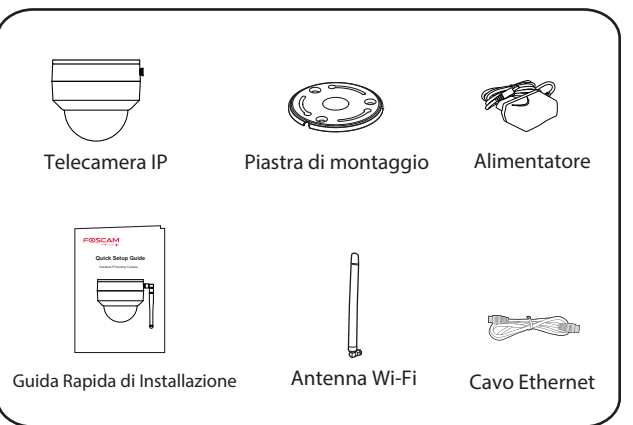
Per vedere questa guida in altre lingue (es. Español, Français, Deutsch, Nederlands), e per maggiori dettagli su manuali, strumenti, ecc., visita foscam.com/downloads.

V1.2
305503000504

Configurare la Tua Telecamera di Sicurezza Foscam

1 Per Iniziare

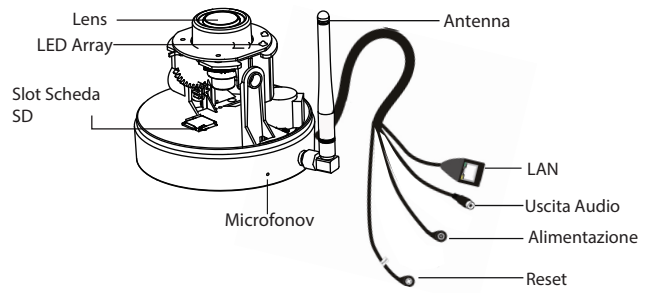
Contenuto della confezione



Avvertenze di Sicurezza

- Si consiglia di cambiare regolarmente la password della telecamera utilizzando una combinazione di numeri, lettere e caratteri speciali.
- Si consiglia di aggiornare regolarmente la telecamera alle ultime versioni software e firmware disponibili per garantirne la migliore esperienza di utilizzo.

2 Descrizione Fisica



3 Configurazione della Telecamera: Connessione tramite l'App Foscam (Consigliato)

Prima di iniziare

Scansiona il codice QR qui sotto per scaricare e installare l'APP Foscam.



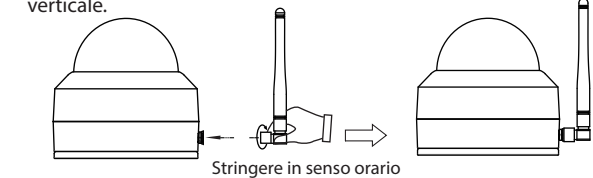
Per garantire un'esperienza video più fluida sul tuo smartphone, si consiglia che il tuo smartphone soddisfi le seguenti specifiche:

- iOS: versione 8.1 o successive.
- Android: 4.1 o versioni successive, utilizzando un dispositivo con una GPU (Graphics Processing Unit).

Nota: per una migliore esperienza, aggiorna l'APP all'ultima versione!

Connessione via cavo

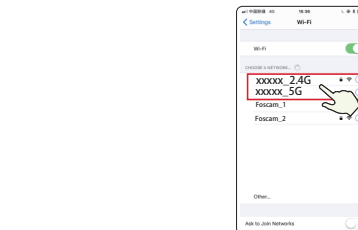
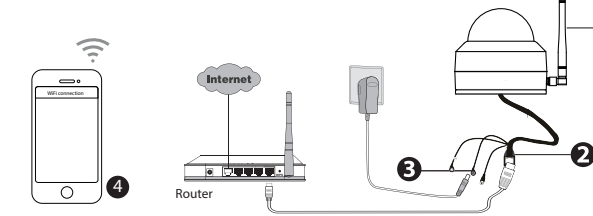
1. Stringere l'antenna in senso orario e assicurarsi che sia in posizione verticale.



2. Collega la telecamera al router con un cavo Ethernet.

3. Collega l'alimentatore della telecamera, quindi attendere circa 1 minuto.

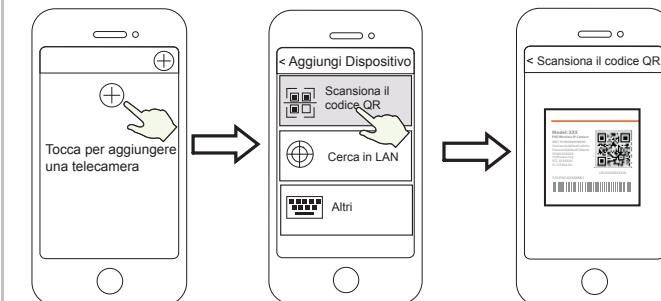
4. Assicurati che il tuo smartphone sia connesso alla stessa rete WiFi della telecamera.



Suggerimenti: La telecamera supporta la rete WiFi dual-band da 2,4 GHz e 5 GHz, quindi puoi scegliere il canale con il segnale più forte da utilizzare. Ad esempio, scegli SSID: XXXXX_2.4G or XXXXX_5G.

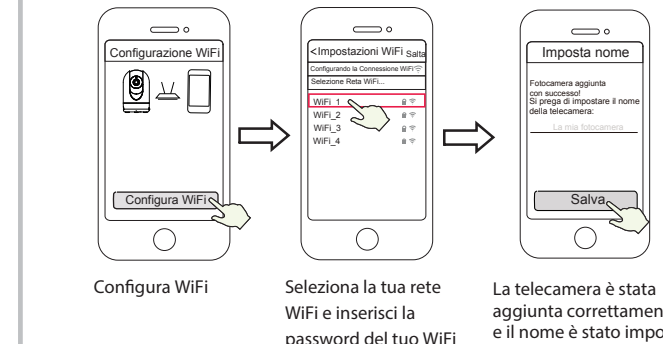
5. Apri l'APP foscam e registra un account Foscam, o accedi se ne hai già uno.

6. Dopo aver effettuato l'accesso all'APP Foscam, seleziona **"Tocca per aggiungere una telecamera"** o l'icona "+" nell'angolo in alto a destra, quindi seleziona **"Scansiona il codice QR"** ed esegui la scansione del codice QR con l'etichetta nella parte inferiore della Telecamera.



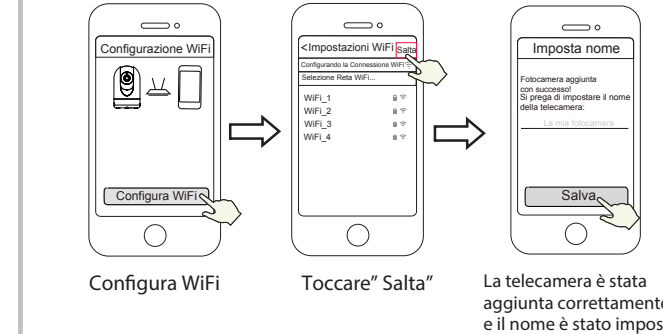
7. Ci sono due opzioni nei seguenti passaggi, prestare attenzione a scegliere il metodo di aggiunta corrispondente.

7.1 Attendi qualche secondo, puoi toccare **"Configura WiFi"** nell'interfaccia "Configurazione WiFi", quindi seleziona la tua rete WiFi e inserisci la password del tuo WiFi. Successivamente, è possibile impostare il nome della telecamera e toccare **"Salva"** nell'interfaccia "Imposta nome".

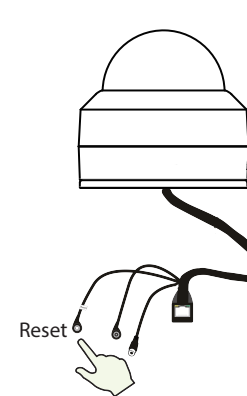


Nota: si consiglia vivamente di scegliere di configurare il WiFi in questo passaggio.

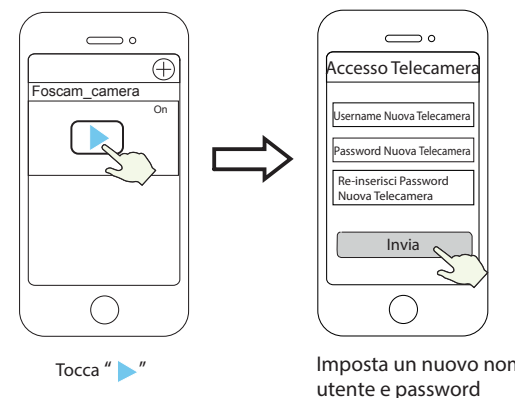
7.2 Attendi qualche secondo, puoi toccare **"Configura WiFi"** nell'interfaccia "Configura WiFi", quindi toccare **"Salta"** nell'interfaccia "WiFi Settings", è possibile impostare il nome della telecamera e toccare **"Salva"** nell'interfaccia "Imposta nome".



Nota: se il processo di aggiunta di una telecamera non riesce, ripristinala e prova ad aggiungerla di nuovo in base al metodo sopra indicato.



8. Toccando il pulsante di riproduzione all'interno della casella video si aprirà l'interfaccia di impostazione "Accesso Telecamera". Per la tua sicurezza, imposta un nuovo nome utente e password per la videocamera prima di visualizzare il video in diretta.

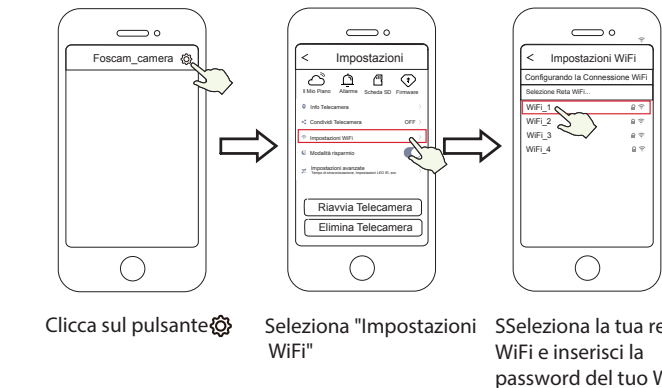


9. Dopo aver completato i passaggi precedenti, è possibile iniziare a utilizzare la telecamera.

Nota: se si sceglie il passaggio di installazione **7.2**, fare riferimento ai passaggi seguenti per la configurazione del WiFi. Dopo aver impostato il tuo WiFi, puoi scollegare il cavo di rete e la telecamera funziona normalmente (attendi almeno 2 minuti per permettere la connessione con il router).

Configura WiFi

Se hai selezionato **"Salta"** al passaggio 7, fai clic su Riproduci per accedere alla telecamera interfaccia delle credenziali > Tap theToccare il pulsante "⚙️" > Toccare il pulsante **"Impostazioni WiFi"** > selezionare la tua rete WiFi e inserisci la password del tuo WiFi. Dopo l'installazione correttamente, è possibile visualizzare il video in diretta senza il cavo Ethernet.



4 Altri Modi Per Accedere Alla Telecamera

■ Foscam VMS

Foscam VMS è un nuovo strumento per PC. Non richiede plug-in ed è compatibile con Windows e Mac, supporta tutte le telecamere Foscam HD e fino a 36 telecamera contemporaneamente. Se vuoi gestirlo più telecamera, ti consigliamo di installare Foscam VMS. Puoi scaricare la versione per Windows "Foscam VMS" da foscam.com/vms, e puoi scaricare la versione per Mac "Foscam VMS" dall'APP store:

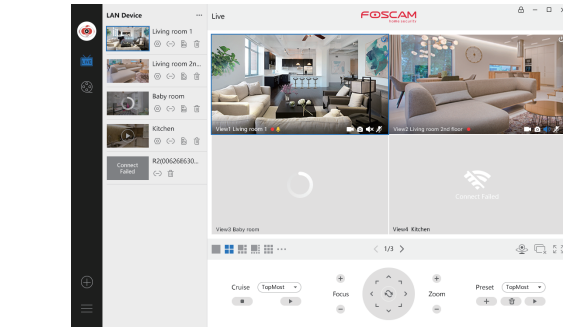
<https://apps.apple.com/cn/app/foscamvms/id1521202507?mt=12>

Nota: per una migliore esperienza, aggiorna Foscam VMS all'ultima versione!

Aggiungi la telecamera IP

1. Eseguire Foscam VMS, quindi è possibile creare un account locale e accedi.
2. Toccare il pulsante "+" su Foscam VMS e seguire la procedura guidata di configurazione su aggiungi la tua telecamera.

Visita foscam.com/downloads tper visualizzare il manuale dell'utente e per ulteriori passaggi dettagliati.



■ Servizio Cloud Foscam



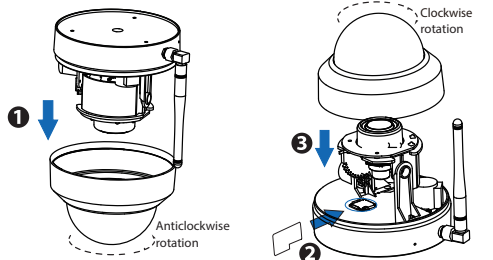
Si può accedere alla telecamera dal sito web Foscam Cloud: www.myfoscam.com
Alcuni dei vantaggi della visualizzazione della telecamera dal cloud:

- È semplice e comodo accedere da remoto e gestire tutte le telecamere di sicurezza WiFi.
- Goditi le ultime funzionalità del Cloud Foscam, tra cui cloud storage, condivisione video e altro ancora.
- Iniziare è un gioco da ragazzi: se hai già registrato un account tramite l'App Foscam, puoi utilizzare direttamente le tue credenziali di accesso al Cloud Foscam.

5 Installazione Hardware

Installazione della Micro SD (opzionale)

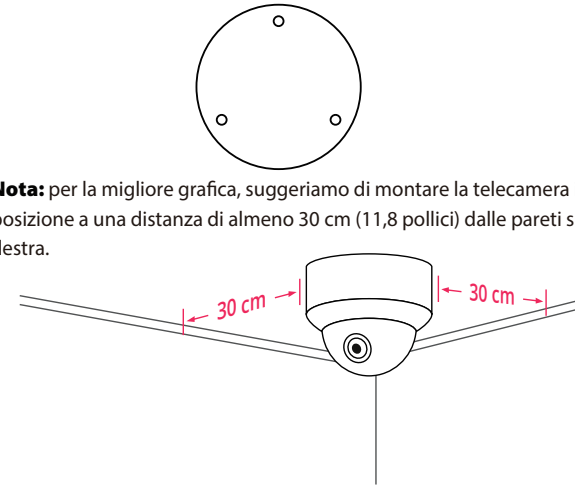
1. Allentare il coperchio del dispositivo mediante la rotazione in senso antiorario, e rimuovere il coperchio.
2. Inserire la Micro SD all'interno dello slot SD.



3. Fissare il coperchio ruotandolo in senso orario. Se non desideri utilizzare una SD scheda per l'archiviazione, è possibile scegliere di non installare la scheda SD (in tal caso, i passaggi 1-3 possono essere ignorati e puoi iniziare l'installazione dal passaggio 4 sotto).

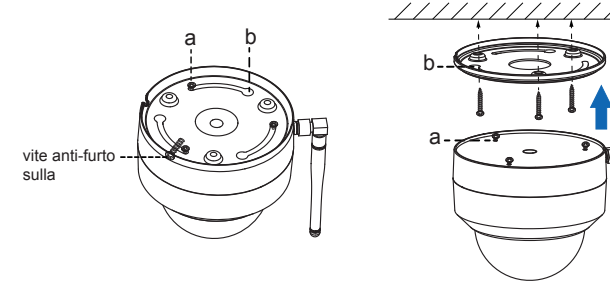
Montaggio della telecamera

4. Installare la carta di montaggio in base all'area monitorata.



5. Allentare la vite anti-furto sulla piastra di montaggio, poi ruotate in senso antiorario la piastra di montaggio della telecamera fino a quando i punti A e B saranno allineati, questo permetterà di muovere la piastra di montaggio.
6. Installare la piastra di montaggio su una parete o sul soffitto con il fissaggio in dotazione.

7. Allineare i punti aeb per inserire la base della videocamera nel montaggio piatto. Ruota in modo che i punti aeb non siano più allineati, questo collega la fotocamera in modo sicuro alla base. Dopo aver installato la telecamera sulla piastra di montaggio, stringere la vite sulla piastra per evitare che venga rubata.



8. Cablaggio

- a. Scollegare dalla fessura della piastra di montaggio.
- b. Collegare la videocamera alla LAN (rete locale o Internet router) tramite cavo Ethernet.
- c. Accendi il dispositivo.

9. Ruotare l'angolazione dell'obiettivo sull'app Foscam.

6 Informazioni Importanti

■ Nome Utente & Password Telecamera

Il nome utente e la password della telecamera vengono utilizzati per accedere e gestire la telecamera. Avere una password complessa può migliorare significativamente la sicurezza della telecamera.

Se hai dimenticato uno dei due, premi il pulsante "Ripristina" e tenerlo premuto per più di 10 secondi mentre la telecamera è alimentata. Rilasciare il pulsante. La telecamera si riavvierà automaticamente e verranno ripristinate le impostazioni predefinite.

È possibile ricollegare la telecamera secondo questa Guida di installazione rapida.

■ Nome Utente & Password Account Servizio Foscam Cloud

Il tuo account e la password del servizio Foscam Cloud possono essere utilizzati per accedere sia all'applicazione Foscam App che al sito web del servizio Foscam Cloud. Di conseguenza, è possibile registrare il nome utente e la password dell'account su entrambi.

■ Media Storage

La telecamera supporta i formati di archiviazione cloud, NVR (Network Video Recorder) e schede Micro SD (supporta solo il formato FAT-32). Se si desidera registrare e riprodurre grandi quantità di video, si consiglia di utilizzare anche un dispositivo Foscam NVR.

■ Aggiornare il Firmware

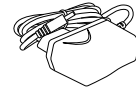
Puoi aggiornare il firmware della telecamera tramite App Foscam usando la nuova funzione "Aggiornamento Online Con Un Solo Click" (Apri l'App Foscam e accedi alla telecamera, seleziona "Impostazioni" >

"Aggiornamento Firmware").

Puoi anche scaricare le ultime versioni per l'aggiornamento della telecamera dal nostro sito foscam.com/upgrades.

■ Consigli di Sicurezza

- Prima di utilizzare la telecamera, accertarsi che venga utilizzata l'alimentazione elettrica corretta.
- Si prega di montare la telecamera e la staffa in modo sicuro utilizzando le viti in dotazione.
- Utilizzare questo prodotto entro l'intervallo di temperatura. Quando la temperatura ambientale è troppo alta o troppo bassa, potrebbe causare un guasto del prodotto.
- Per evitare il rischio di incendi o scosse elettriche, tenere la telecamera in un luogo fresco e asciutto.
- Si prega di tenere la telecamera fuori dalla portata dei bambini piccoli.
- Questo prodotto non è un giocattolo; i bambini dovrebbero utilizzare il prodotto sotto la supervisione di un adulto.
- Per garantire la sicurezza della connessione, modificare la porta predefinita in un raggio d'azione più ampio. Come modificare la porta predefinita: visitare foscam.com/downloads t per visualizzare il manuale dell'utente.
- Controlla frequentemente i log delle tue telecamere Foscam. Le telecamere Foscam hanno log incorporati che ti ricordano quali indirizzi IP stanno accedendo alla telecamera.
- I cavi che compongono questo prodotto presentano un potenziale pericolo di strangolamento. Si prega di tenere tali cavi fuori dalla portata dei bambini.



7 Prestazioni del prodotto

Gamma di frequenza WLAN: 2412MHz - 2472MHz and 5725MHz - 5875MHz

Massima potenza di trasmissione: < 18.5dBm
Standard wireless: IEEE802.11b/g/n (2.4GHz)
IEEE802.11a/n/ac (5GHz)

Alimentazione elettrica: DC 12V 2.0A 24W

8 Supporto tecnico

In caso di problemi con il dispositivo Foscam, contattare il rivenditore da cui è stato acquistato oppure è possibile inviare un'e-mail al team di supporto tecnico della sede centrale: support@foscam.com

I vostri preziosi commenti e suggerimenti su come migliorare i prodotti Foscam sono i benvenuti!

FOSCAM
home security



Sito web certificato CE:
<https://www.foscam.com/company/ce-certificate.html>

Informazioni Pubbliche per Esportatori e Importatori:
<https://www.foscam.com/company/open-information.html>

fabbricante: Shenzhen Foscam Intelligent Technology Co., Ltd
Addr: Room 901, Unit B, Building 7, Xingke 1st Street
Vanke Cloud City Phase 1, Nanshan Dist., Shenzhen, 518055, China

www.foscam.com

A causa di aggiornamenti del prodotto o per altri motivi, questa guida potrebbe non aggiornarsi tempestivamente, con conseguente incongruenza con le informazioni contenute sul sito web ufficiale, si prega quindi di considerare le informazioni ufficiali contenute sul sito web (www.foscam.com).