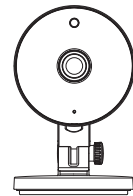


Guía rápida de instalación

Cámara de seguridad FHD
para interiores

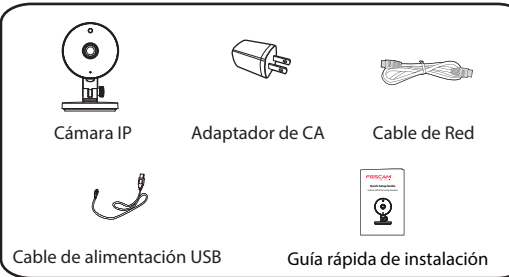


Para ver esta guía en otros idiomas (por ejemplo, inglés, francés, alemán, etc.), y para obtener manuales detallados, herramientas, etc., visite foscam.com/downloads.

V2.0
305503000834

Cómo configurar su cámara Foscam

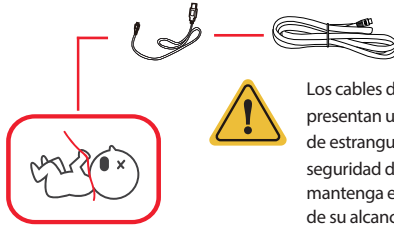
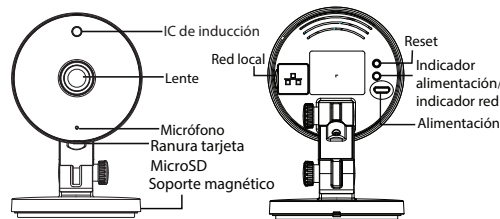
1. Cómo comenzar Contenido del paquete



Consejos de Seguridad

- Cambie la contraseña de su cámara con regularidad, utilizando una combinación de números, letras y caracteres especiales.
- Le recomendamos que actualice de forma regular su cámara a las últimas versiones de software y firmware disponibles para garantizar la mejor experiencia.

2. Descripción Física



Los cables de este producto presentan un riesgo potencial de estrangulación. Para la seguridad de los niños, mantenga estos cables fuera de su alcance.

3. Configuración de la cámara: Conexión a través de la aplicación Foscam (Recomendado)

Antes de empezar

Escanee el código QR a continuación para descargar e instale la aplicación Foscam.



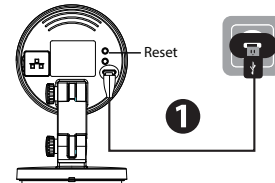
Para garantizar una experiencia de vídeo más fluida en su teléfono inteligente, se recomienda que su teléfono inteligente cumpla con las siguientes especificaciones:

- iOS: versión 8.1 o superior.
- Android: 4.1 o superior, utilizando un dispositivo con una unidad de procesamiento de gráficos (GPU).

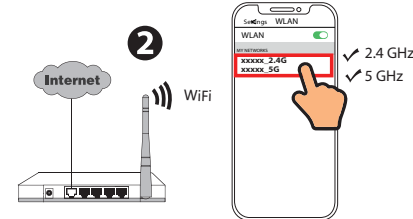
Nota: Para la mejor experiencia, por favor actualice la aplicación a la última versión.

Conexión WiFi

1. Enchufe el adaptador de corriente en la cámara, y espere unos segundos hasta escuchar el mensaje "Ready for WiFi configuration".



2. Asegúrese de que su teléfono inteligente está conectado a su router WiFi.

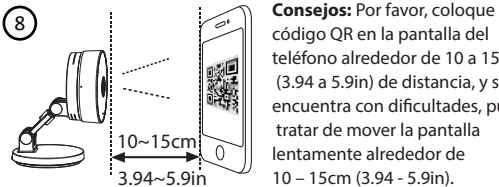
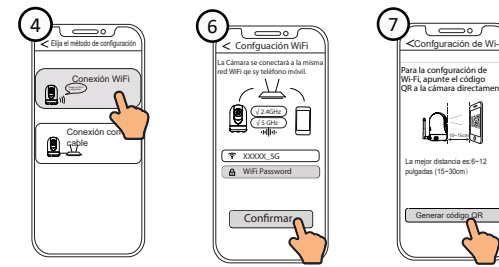
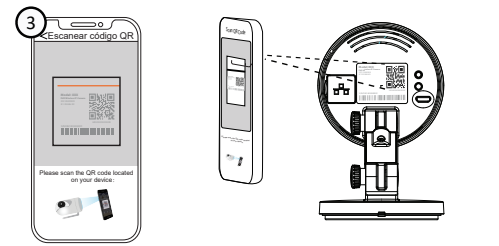
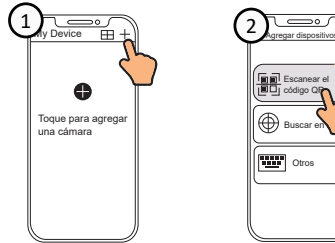


Consejos: La cámara es compatible con WiFi de banda dual de 2.4GHz y 5GHz, por lo que puede elegir el canal con la señal más fuerte a utilizar. En el ejemplo, puede seleccionar el canal correspondiente según el modelo de cámara y elegir su SSID: XXXXX_2.4G o XXXXX_5G.

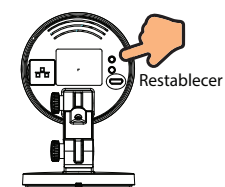
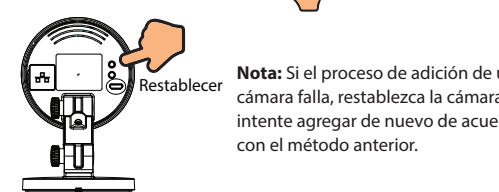
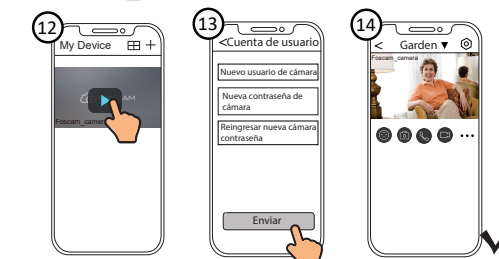
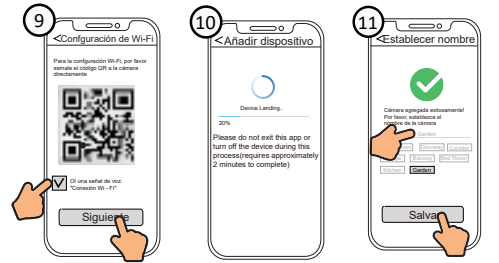
3. Abra la aplicación Foscam y regístrese para obtener una cuenta de Foscam, o inicie sesión si ya tiene una.



4. Siga los pasos a continuación:

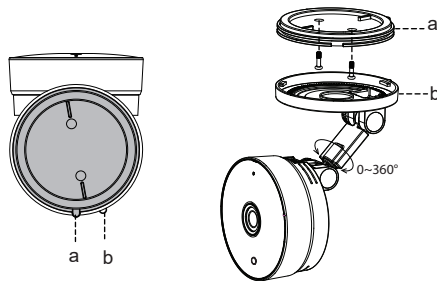


Consejos: Por favor, coloque el código QR en la pantalla del teléfono alrededor de 10 a 15 cm (3.94 a 5.9in) de distancia, y si se encuentra con dificultades, puede tratar de mover la pantalla lentamente alrededor de 10 - 15cm (3.94 - 5.9in).



Nota: Si el proceso de adición de una cámara falla, restablezca la cámara e intente agregar de nuevo de acuerdo con el método anterior.

4. Instalación del Equipo



1. Gire la base de la cámara hasta alinear los puntos a y b, así podrá separar la placa de montaje.
2. Instale la placa de montaje en la pared o el techo con los tornillos de anclaje.
3. Alinee los puntos a y b para colocar la base de la cámara en la placa de montaje. Gire para que los puntos a y b queden desalineados y que así quede la cámara asegurada en la base.

5. PC Acceder a Su Cámara

■ Foscam VMS

Foscam VMS es una nueva herramienta para PC. No requiere complementos y es compatible con Windows y Mac, admite todas las cámaras Foscam HD y hasta 36 cámaras al mismo tiempo. Si desea administrar varias cámaras, le sugerimos que instale Foscam VMS. Puede descargar la versión para Windows

"Foscam VMS" desde foscam.com/vms, y puede descargar la versión para Mac "Foscam VMS" desde la tienda de aplicaciones:

Agregue la cámara IP

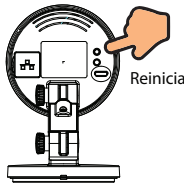
1. Ejecute Foscam VMS, luego puede crear una cuenta de administrador local e iniciar sesión
 2. Toque el botón "+" en el Foscam VMS y siga el asistente de configuración para agregar tu cámara.
- Visite foscam.com/downloads para ver el manual del usuario y para conocer los pasos detallados adicionales.



6. Aviso Importante

■ Usuario y contraseña de la cámara

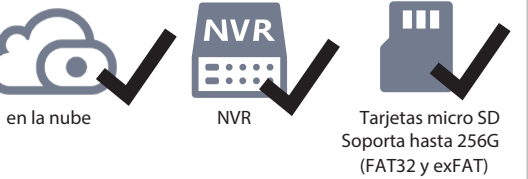
La cámara cuenta con un usuario y contraseña necesarios para acceder a la misma y gestionarla. Una contraseña difícil puede mejorar significativamente la seguridad de su cámara. Si ha olvidado alguno de ellos, presione el botón "Reiniciar" y mantenga presionado durante más de 3~5 segundos.



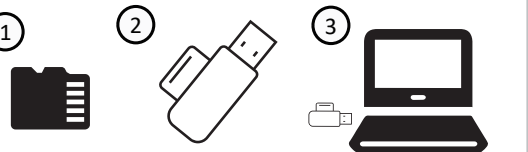
Presione el botón "Reiniciar" y mantenga presionado durante más de 3~5 segundos.

■ Medios de almacenamiento

Su cámara es compatible con los siguientes formatos de almacenamiento: en la nube, NVR (grabador de video en red) y tarjetas micro SD (sólo admite el formato FAT-32 y exFAT).



Cómo formatear la tarjeta Micro SD, siga los pasos siguientes:

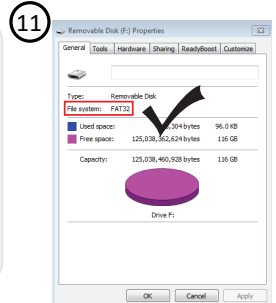
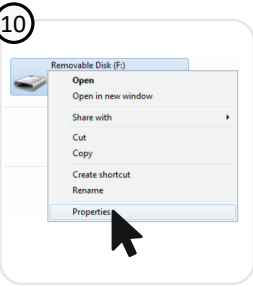
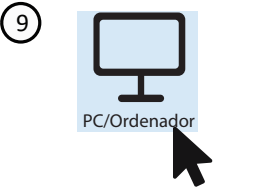
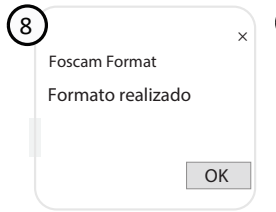
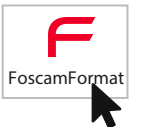


4. Escanee el código QR a continuación para descargar la herramienta "Foscam Format"



foscam.com/downloads/app_software.html

5. Abra la herramienta "Foscam Format"



■ Consejos de seguridad



7. Rendimiento del producto

Rango de frecuencia WLAN: 2412MHz - 2472MHz and 5725MHz - 5850MHz

Máxima potencia de transmisión: < 19dBm
Estándar inalámbrico: IEEE802.11b/g/n (2.4GHz)
IEEE802.11a/n/ac (5GHz)

Fuente de alimentación: DC 5V 1.5A 7.5W or DC 5V 2A 10W

8. Solución de problemas

● Las cámaras IP no se encienden

- Si encuentra que su cámara no se enciende, haga lo siguiente:
1. Compruebe si la toma de corriente funciona correctamente o no. Comprobar que la cámara funciona en un toma de corriente diferente,

2. Compruebe si el adaptador de CC funciona o no. Si usted tiene otro adaptador de corriente de 5V/1.5A o 5V/2A que esté funcionando, intente con otro adaptador de corriente y vea si funciona correctamente.

3. Si aún no funciona, comuníquese con el soporte de Foscam.
- **Cómo reconfigurar la conexión WiFi para cámaras Foscam después de cambiar el router?**

1. Conecte la cámara a su router con un cable ethernet. Si puede ver el video en vivo de la cámara en la aplicación Foscam, vaya a la configuración de la cámara-->Ajustes WiFi para seleccionar su nueva red WiFi y añada la contraseña WiFi para configurar. Después de que la configuración de WiFi esté completada, desconecte el cable ethernet de la cámara y espere unos segundos para conectarse a la cámara.
 2. Primero es necesario reiniciar la cámara. Por favor vea <https://www.foscam.com/faqs/view.html?id=13> para restablecer los pasos.
- A continuación, abra la aplicación Foscam para escanear el código QR de su cámara para configurar la conexión inalámbrica de la cámara. Por favor asegúrese de que su teléfono esté conectado a esa nueva WiFi.



support@foscam.com



Declaración de certificado CE Sitio web:
<https://www.foscam.com/company/ce-certificate.html>

Información del Exportador e Importador Abierta al Público:
<https://www.foscam.com/company/open-information.html>

Fabricante: Shenzhen Foscam Intelligent Technology Co., Ltd
Addr: Room 901, Unit B, Building 7, Xingke 1st Street
Vanke Cloud City Phase 1, Nanshan Dist., Shenzhen, 518055, China



www.foscam.com

Como resultado de las actualizaciones del producto y otros motivos, es posible que esta guía no pueda actualizarse a tiempo, lo que puede resultar en una inconsistencia con la información del sitio web oficial. Por favor, considere la información del sitio web oficial (www.foscam.com).