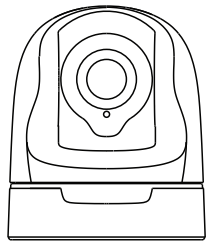




Guía rápida de instalación

Cámara IP FHD



Para ver esta guía en otros idiomas (por ejemplo, inglés, francés, alemán, etc.), y para obtener manuales detallados, herramientas, etc., visite foscam.com/downloads.

V1.1
305503000484

Cómo configurar su cámara Foscam

1 Cómo comenzar

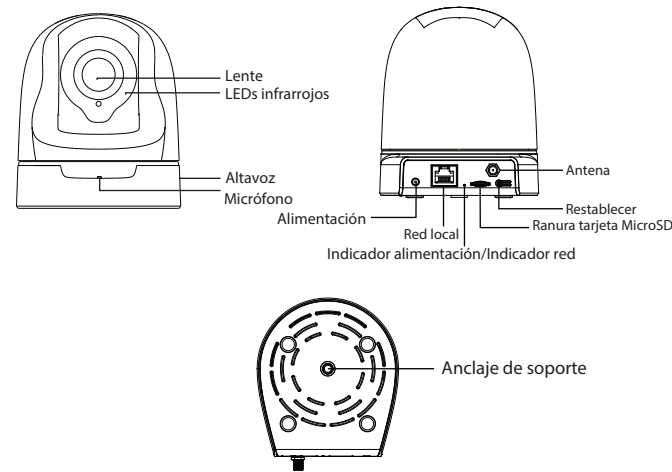
Contenido del paquete



Consejos de Seguridad

- Cambie la contraseña de su cámara con regularidad, utilizando una combinación de números, letras y caracteres especiales.
- Le recomendamos que actualice de forma regular su cámara a las últimas versiones de software y firmware disponibles para garantizar la mejor experiencia.

2 Descripción Física



Indicador de alimentación / red: se ilumina en rojo cuando la alimentación está encendida. El indicador de red se habilita cuando la red está conectada.

Advertencia:



Los cables de este producto presentan un riesgo potencial de estrangulación. Para la seguridad de los niños, mantenga estos cables fuera de su alcance.

3 Configuración de la cámara: Conexión a través de la aplicación Foscam (Recomendado)

Antes de empezar

Escanee el código QR a continuación para descargar e instale la aplicación Foscam.



Para garantizar una experiencia de vídeo más fluida en su teléfono inteligente, se recomienda que su teléfono inteligente cumpla con las siguientes especificaciones:

- iOS: versión 8.1 o superior.
- Android: 4.1 o superior, utilizando un dispositivo con una unidad de procesamiento de gráficos (GPU).

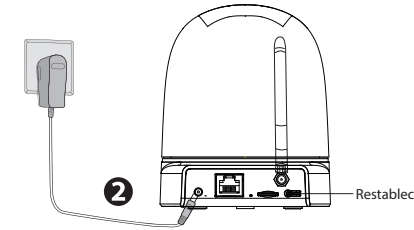
Nota: Para la mejor experiencia, por favor actualice la aplicación a la última versión.

Conexión WiFi

1. Enrosque la antena en el sentido de las agujas del reloj y asegúrese de que esté en posición vertical.

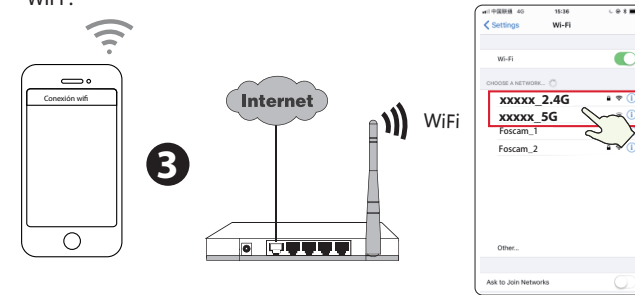


2. Enchufe el adaptador de corriente en la cámara, y espere unos segundos hasta escuchar el mensaje "Ready for WiFi configuration".



Consejos: Sino ha oído el mensaje de voz, mantenga pulsado reset durante unos 10 segundos para restablecer la cámara.

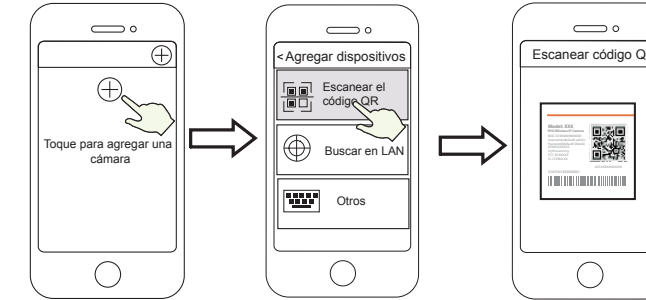
3. Asegúrese de que su teléfono inteligente está conectado a su router WiFi .



Consejos: La cámara es compatible con WiFi de banda dual de 2.4GHz y 5GHz, por lo que puede elegir el canal con la señal más fuerte a utilizar. En el ejemplo, puede seleccionar el canal correspondiente según el modelo de cámara y elegir su SSID: XXXXX_2.4G o XXXXX_5G.

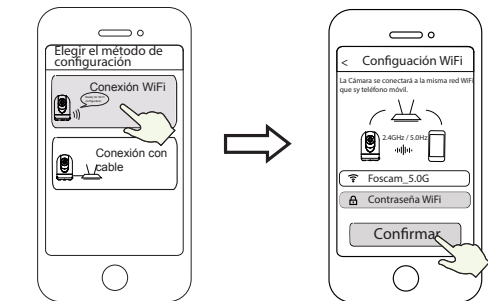
4. Abra la aplicación Foscam y regístrese para obtener una cuenta de Foscam, o inicie sesión si ya tiene una.

5. Después de iniciar sesión en Foscam APP, seleccione "Toque para agregar una cámara" o el icono "+" en la esquina superior derecha, luego seleccione "Escanear el código QR" y escanee el código QR que de la etiqueta en la base de su cámara.



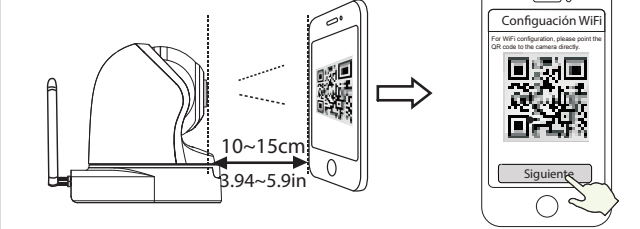
Toque el icono + Seleccione "Escanear el código QR" Escanee el código QR, situado en la parte inferior de la cámara

6. En "Elegir el método de configuración", seleccione "Conexión WiFi" e introduzca la contraseña de su WiFi y toque "Confirmar", luego toque el botón "Configurar conexión WiFi".



Seleccione "Conexión WiFi" Introduzca la contraseña de su WiFi y pulse "Confirmar"

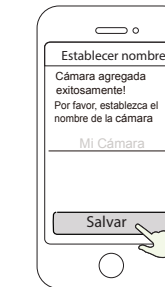
7. Por favor, escanee el código QR en la pantalla del teléfono con la cámara, a continuación, escuchará un mensaje de voz decir "WiFi connecting", y toque "Siguiente".



Coloque el código QR directamente delante de la cámara toque "Siguiente".

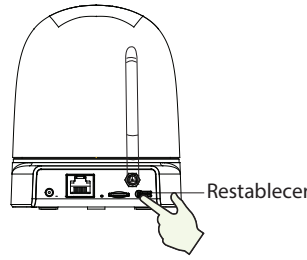
Consejos: Por favor, coloque el código QR en la pantalla del teléfono alrededor de 10 a 15 cm (3.94 a 5.9in) de distancia, y si se encuentra con dificultades, puede tratar de mover la pantalla lentamente alrededor de 10 - 15cm (3.94 - 5.9in).

8. Espere unos segundos hasta que la cámara le notifique que la "Wireless connection succeeded", lo que significa que su cámara se ha conectado a su WiFi con éxito. Después, puede configurar el nombre de la cámara y toque "Salvar" en la interfaz "Establecer nombre".

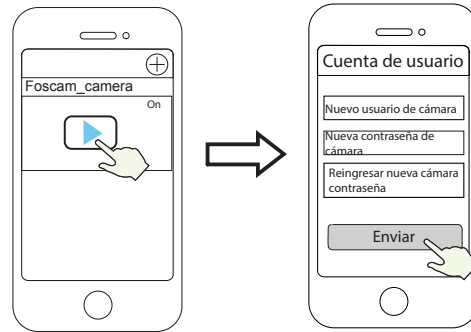


Cámara añadida con éxito y nombre configurado

Nota: Si el proceso de adición de una cámara falla, restablezca la cámara e intente agregar de nuevo de acuerdo con el método anterior.



9. Al tocar el botón de reproducción dentro del cuadro de video saltará a la interfaz de configuración "Cuenta de usuario". Para su seguridad, establezca un nuevo nombre de usuario y contraseña para su cámara antes de ver el video en vivo.



Tocar "▶"

10. Después de completar los pasos anteriores, puede comenzar a utilizar la cámara.

4 Otras Formas de Acceder a Su Cámara

■ Foscam VMS

Foscam VMS es una nueva herramienta para PC. No requiere complementos y es compatible con Windows y Mac, admite todas las cámaras Foscam HD y hasta 36 cámaras al mismo tiempo. Si desea administrar varias cámaras, le sugerimos que instale Foscam VMS. Puede descargar la versión para Windows "Foscam VMS" desde foscam.com/vms, y puede descargar la versión para Mac "Foscam VMS" desde la tienda de aplicaciones:

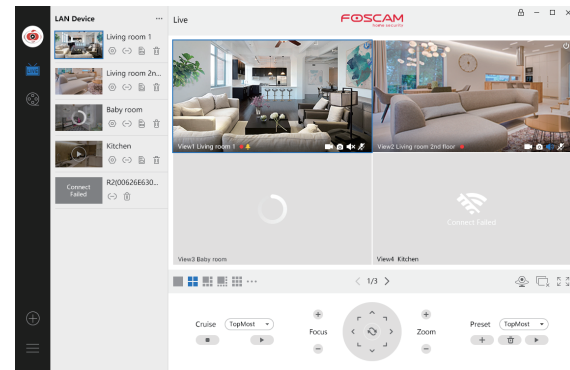
<https://apps.apple.com/cn/app/foscamvms/id1521202507?mt=12>

Nota: Para la mejor experiencia, por favor actualice Foscam VMS a la última versión.

Agregue la cámara IP

1. Ejecute Foscam VMS, luego puede crear una cuenta de administrador local e iniciar sesión.
2. Toque el botón "+" en el Foscam VMS y siga el asistente de configuración para agregar tu cámara.

Visite foscam.com/downloads para ver el manual del usuario y para conocer los pasos detallados adicionales.



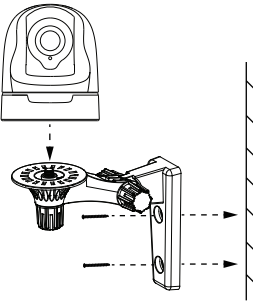
■ Servicio en la Nube de Foscam

Puede acceder a la cámara a través del sitio web de la Nube de: <https://www.myfoscam.com>

Algunas de las ventajas que ofrece el acceso a su cámara desde la nube son:

- Es sencillo y conveniente para acceder y gestionar de forma remota todas sus cámaras de seguridad conectadas a través de WiFi.
- Disfrute de las últimas funciones primero a través de Foscam Cloud, incluida la nube de almacenamiento y más.
- Comenzar es muy rápido—si ya ha creado una cuenta en la aplicación de Foscam, podrá usar los mismos datos de acceso directamente en la Nube de Foscam.

5 Instalación del Equipo



1. Atornille los soportes a la pared con los dos tornillos disponibles.
2. Afloje los tornillos de ajuste manual para adaptar los soportes según se desee. Una vez que tenga las medidas, atornille debidamente.

6 Aviso Importante

■ Usuario y contraseña de la cámara

La cámara cuenta con un usuario y contraseña necesarios para acceder a la misma y gestionarla. Una contraseña difícil puede mejorar significativamente la seguridad de su cámara.

Si ha olvidado alguno de ellos, presione el botón "Restablecer" y manténgalo presionado durante más de 10 segundos mientras la cámara está encendida en. Después de escuchar el mensaje de voz, suelte el botón. La cámara se reiniciará automáticamente y se restablecerá la configuración predeterminada. El usuario y contraseña se restaurarán a «admin» y «» (en blanco) respectivamente.

Puede volver a conectar la cámara de acuerdo con esta Guía de configuración rápida.

■ Usuario y contraseña de la cuenta del servicio de Nube de Foscam

Su usuario y contraseña de la cuenta del servicio de Nube de Foscam también sirven para acceder a la aplicación de Foscam y al sitio web del servicio de Nube de Foscam. Por lo tanto, basta con crear una sola cuenta con usuario y contraseña en cualquiera de esas plataformas.

■ Medios de almacenamiento

Su cámara es compatible con los siguientes formatos de almacenamiento: en la nube, NVR (grabador de video en red) y tarjetas micro SD (sólo admite el formato FAT-32). Si desea grabar y reproducir grandes volúmenes de video, le recomendamos usar también un dispositivo NVR de Foscam.

■ Actualización de firmware

Actualice el firmware de su cámara a través de la aplicación de Foscam con su nueva función de «Actualización online con un solo botón» (abra la aplicación de Foscam y seleccione Ajustes> Actualización del firmware).

También puede descargar la última versión del firmware de su cámara para actualizarla de nuestro sitio web oficial foscam.com/updates.

■ Consejos de seguridad

- Asegúrese de usar el adaptador de corriente apropiado antes de encender la cámara.
- Instale la cámara fijándola firmemente con los tornillos incluidos.
- Utilice este producto dentro del rango de temperatura. Cuando la temperatura ambiente es demasiado alta o demasiado baja, puede causar fallas en el producto.
- Mantenga su cámara en un lugar fresco y seco para evitar choques eléctricos u otros riesgos.
- Mantenga la cámara alejada de los niños.
- Este producto no es un juguete; los niños deben usar el producto

bajo la supervisión de un adulto.

- Cambie su puerto predeterminado a uno de rango superior para garantizar la seguridad de su conexión. Cómo cambiar el puerto predeterminado: visite foscam.com/downloads para ver el manual del usuario.
- Revise frecuentemente los registros de sus cámaras Foscam. Las cámaras Foscam cuentan con registros incorporados que reflejan las direcciones IP que han accedido.

7 Rendimiento del producto

Rango de frecuencia WLAN: 2412MHz - 2472MHz and 5725MHz - 5875MHz

Máxima potencia de transmisión: < 17dBm

Estándar inalámbrico: IEEE802.11b/g/n (2.4GHz)
IEEE802.11a/n/ac (5GHz)

Fuente de alimentación: DC 5V 2.0A 10W

8 Soporte técnico

Si tiene problemas con su dispositivo Foscam, comuníquese con el distribuidor que adquirió, o puede enviar un correo electrónico al equipo de soporte técnico de la sede: support@foscam.com

¡Sus valiosos comentarios y sugerencias para mejorar los productos Foscam son bienvenidos!

FOSCAM
home security



Declaración de certificado CE Sitio web:
<https://www.foscam.com/company/ce-certificate.html>

Información del Exportador e Importador Abierta al Público:
<https://www.foscam.com/company/open-information.html>

www.foscam.com

Fabricante: Shenzhen Foscam Intelligent Technology Co., Ltd
Addr: Room 901, Unit B, Building 7, Xingke 1st Street
Vanke Cloud City Phase 1, Nanshan Dist., Shenzhen, 518055, China

Como resultado de las actualizaciones del producto y otros motivos, es posible que esta guía no pueda actualizarse a tiempo, lo que puede resultar en una inconsistencia con la información del sitio web oficial. Por favor, considere la información del sitio web oficial (www.foscam.com).