



Guida di Installazione Rapida

(Per Windows & Mac OS)

Telecamera IP Wireless HD per Uso Interno con Pan/Tilt



Modello: FI9818W
Colore: Nero/ Bianco



Modello: FI9821W
Colore: Nero/ Bianco

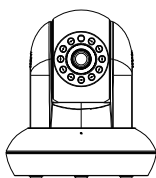


Modello: FI9826W
Colore: Nero/ Bianco

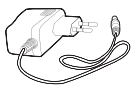


Modello: FI9831W
Colore: Nero/ Bianco

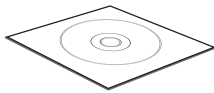
Contenuto della Confezione



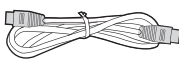
Telecamera IP



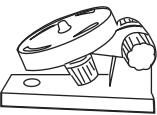
Adattatore Alimentazione



CD Risorse



Cavo Ethernet



Supporto di Montaggio



Antenna Wi-Fi



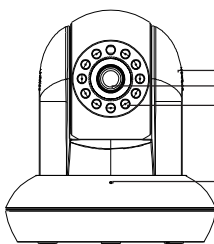
Guida all'Installazione Rapida



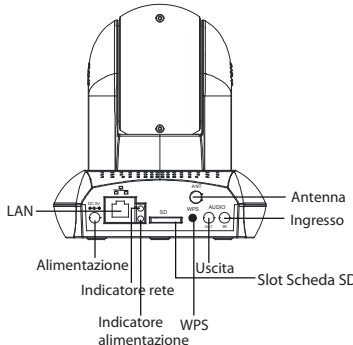
Garanzia

1 Introduzione Hardware

Descrizione Fisica

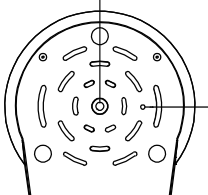


Altoparlante
LENTE
LED Infrarossi
Microfono



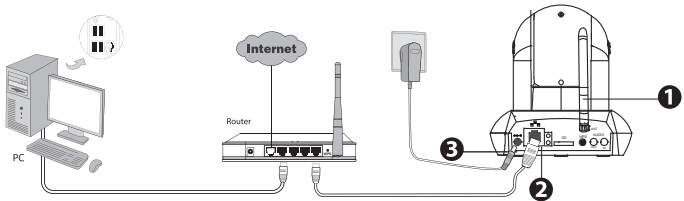
LAN
Alimentazione
Indicatore rete
Indicatore alimentazione
Uscita
Slot Scheda SD
Antenna Ingresso
WPS

Porta di Montaggio Pulsante di Reset



Differenze			
Modello	Slot Scheda SD	Slot Scheda Micro SD	Antenna
FI9818W	×	×	Fissa
FI9821W	✓	×	Staccabile
FI9826W	×	✓	Staccabile
FI9831W	✓	×	Staccabile

Connessione Hardware



1. Montare l'antenna e fissarla verticalmente.
2. Collegare la telecamera alla rete LAN (Router o Switch) tramite il cavo di rete.
3. Collegare l'adattatore di alimentazione alla telecamera.

2 Installazione Software

1. Inserire il CD nell'unità CD del computer.
2. Aprire la cartella "IP Camera Search Tool" e trovare la cartella "For Windows OS" o "For Mac OS". Copiare e incollare il file di Strumento della telecamera IP nel vostro computer, o trascinarlo sul desktop.



Icona di shortcut per Windows OS



Icona di shortcut per Mac OS

Nota:

- Se il computer (Windows OS) supporta la funzione di autorun, è possibile trovare il file nel pannello di controllo aperto.
- Se il vostro computer non disponesse di un'unità CD, è possibile scaricare gratuitamente il file di Strumento della telecamera IP dal nostro sito web.

3 Accesso alla Telecamera

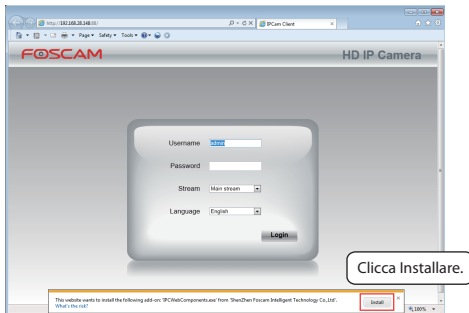
1. Attivare la funzione DHCP del vostro router (che per default è, in genere, abilitata), quindi lanciare il file di Strumento della Telecamera IP. Dovrebbe visualizzare l'indirizzo IP della telecamera nella vostra LAN (Local Area Network).

Camera name	IP Address	Device ID	Device type
Anonymous	Http://192.168.1.100	00626E506B67	H. 264

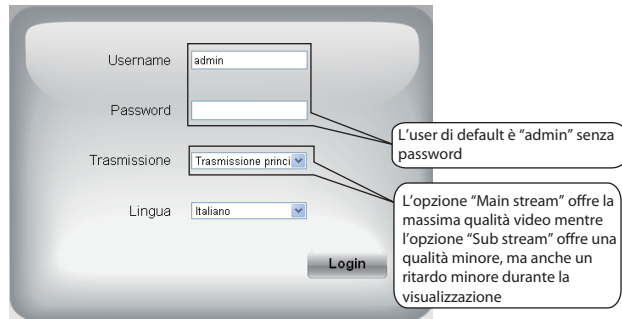
2. Fare doppio clic sulla lista delle telecamere, e il browser predefinito si aprirà alla pagina di login della telecamera. Quando si accede per la prima volta, è necessario scaricare e installare l'add-on ActiveX, prendendo Microsoft Internet Explorer come esempio. Per Google Chrome, Apple Safari o Mozilla Firefox, far riferimento al Manuale d'Uso.

Nota:

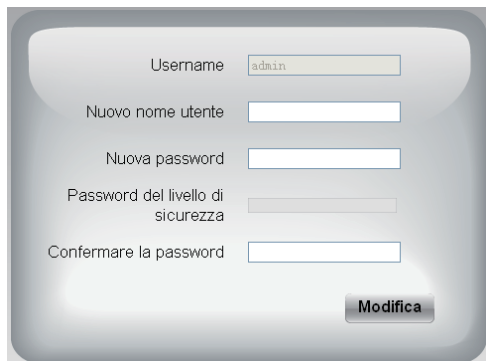
Non supporta browser a 64-bit.



3. Dopo aver installato l'add-on, aggiornare il browser e cliccare su Login.



4. Una volta collegati la prima volta, verrà richiesto di modificare l'utente e la password automaticamente. Inserire la user e la password preferita. Ora loggare con la nuova user e password per accedere.



5. Dopo il login, si dovrebbe vedere sull'interfaccia lo stream video in diretta.



Nota:

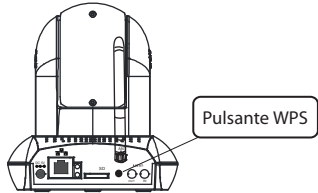
- Dopo aver effettuato il primo accesso, si andrà automaticamente in “setup wizard”. Si prega di impostare le informazioni di base, quali nome della telecamera, ora, impostazioni wireless ecc.
- Se si dimenticasse il nome utente o la password, premere e tenere premuto il pulsante di reset sul fondo della telecamera per 5 secondi utilizzando uno spillo. Questo ripristina la telecamera alle impostazioni di fabbrica.
- Se si desidera accedere alla telecamera tramite wireless o Internet, continuare con l'installazione seguendo la procedura di Accesso Remoto e Wireless qui di seguito.

4 Connessione Wireless

● WPS (Wi-Fi Protected Set-up – Impostazione WiFi Protetto)

Si consiglia di utilizzare la funzione WPS per configurare la connessione wireless.

1. Premere e tenere premuto per due secondi il pulsante WPS.



2. Entro 60 secondi, premere il pulsante WPS sul router wireless. Il pulsante WPS è di solito sulla parte anteriore o posteriore del router. Se non si è sicuri circa la funzione WPS del router, far riferimento alla Manuale utente del router.

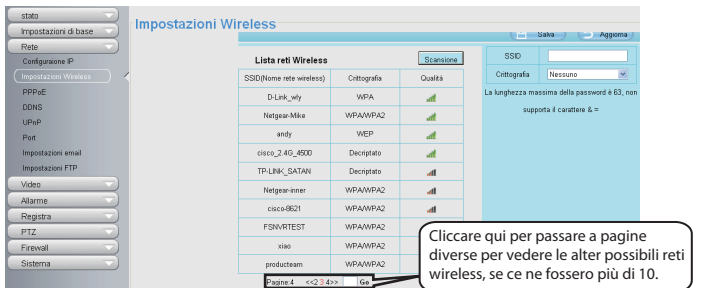
3. La fotocamera crea automaticamente una connessione wireless sicura verso il vostro router in circa 60 secondi. Se avete collegato il cavo della rete, si prega di scollegarlo.

Nota:

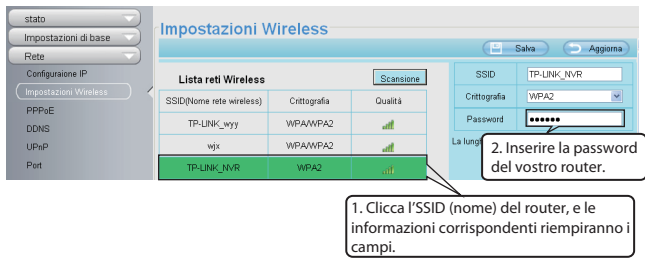
Si prega di impostare la modalità di sicurezza del vostro router su WPA-PSK/WPA2-PSK, o le impostazioni WPS possono fallire.

- Se il vostro router wireless non supporta la funzione WPS, configurare seguendo i seguenti passaggi.

1. Scegliere "**Impostazioni**" nella parte superiore della pagina telecamera, poi passare alla sezione "**Rete - Impostazioni Wireless**" sul lato sinistro dello schermo, quindi cliccare su "**Scansione**".



2. Cliccare l'SSID (il nome del vostro router) nella lista, e l'SSID e la crittografia corrispondenti appariranno automaticamente nei settori rilevanti sul lato destro della pagina. Tutto quello che si deve fare è inserire la password per la rete wireless.

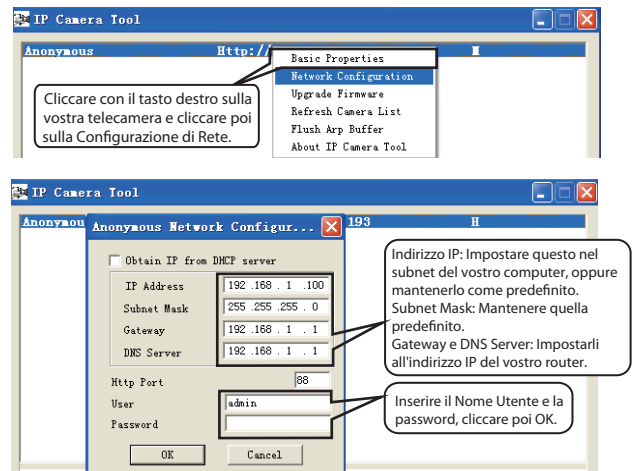


3. Cliccare sul pulsante Salva e scollegare il cavo di rete. Non spegnere la telecamera fino a quando non appaia nell'interfaccia dello Strumento della telecamera IP. Se la telecamera non venisse visualizzata, provare a scollegare il cavo di alimentazione della telecamera e ricollegarlo. Dovrebbe quindi connettersi automaticamente alla rete wireless.

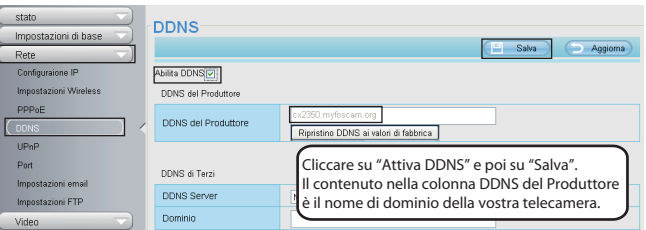
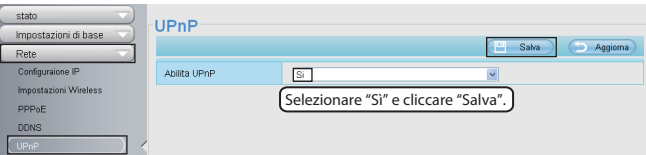
5 Accesso Remoto

Se ci fosse bisogno di accedere alla telecamera IP al di fuori della vostra LAN, è necessario configurare alcune impostazioni sul router. Si prega di seguire i passi corrispondenti :

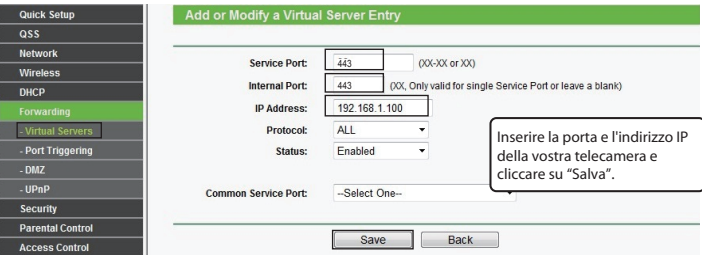
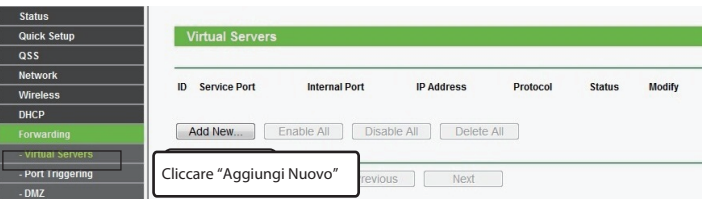
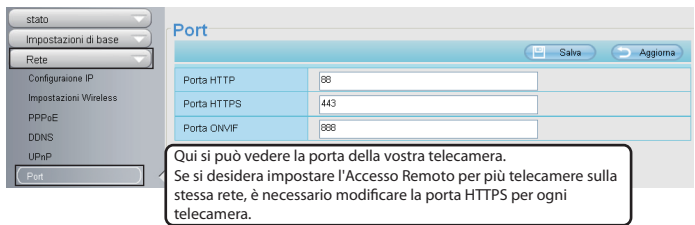
1. Eseguire il file Strumento della telecamera IP, e assegnare un indirizzo IP per la vostra telecamera.



2. Abilitare UPnP e DDNS nella pagina delle impostazioni della telecamera. Si consiglia di utilizzare il DDNS della Foscam come default di fabbrica, ma se si desidera utilizzare un altro DDNS, si prega di consultare il manuale utente per ulteriori istruzioni.



3. Configurare la porta di forwarding (porta HTTPS) sul vostro router. Per queste operazioni, useremo il router wireless di tipo TP-LINK come esempio. In primo luogo, andare al pannello di configurazione "Server virtuali di forwarding". Per altri tipi di router, controllare il manuale d'uso o il manuale utente, oppure consultare il produttore.



4. Ora è possibile accedere alla telecamera IP via Internet da: https://nome dominio: porta HTTPS.

6 Accedi alla Telecamera IP tramite Smartphone

Per accedere alla telecamera con lo smartphone, cerca ed installa **Foscam Viewer** su Google Play per Andoid, o cerca ed installa **Foscam Viewer** sull'APP Store per IOS. Per dettagli, fare riferimento al manuale Andoid nel CD.

7 Supporto Tecnico

Se ci fossero problemi con la telecamera IP Foscam, si prega di contattare il rivenditore Foscam da cui è stato acquistata, o si può scrivere una e-mail al supporto tecnico: tech@foscam.com

I vostri preziosi commenti e suggerimenti su come migliorare i prodotti Foscam sono i benvenuti!