

Guía rápida de instalación

(Para Windows y Mac OS)

Cámara IP de interior



Modelo: FI8910W
Color: Negro o blanco



Modelo: FI8910E
Color: Negro o blanco



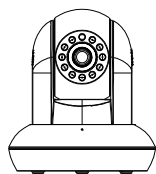
Modelo: FI8918W
Color: Negro o blanco



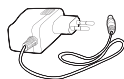
Modelo: FI8909W
Color: Negro o blanco

V1.3

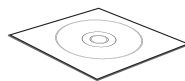
Contenido de la caja



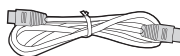
Cámara IP



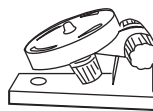
Adaptador



CD con información y programas



Cable Ethernet



Soporte para montaje



Antena Wi-Fi



Guía rápida de instalación



Tarjeta de garantía

1 Hardware Introducción

● Descripción física

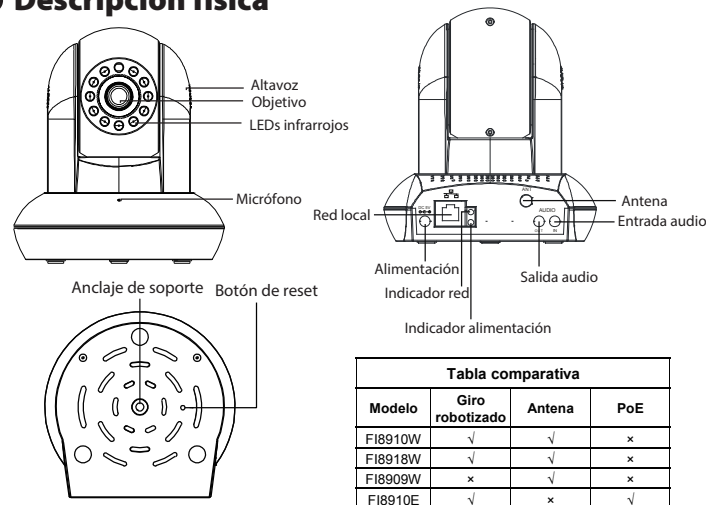
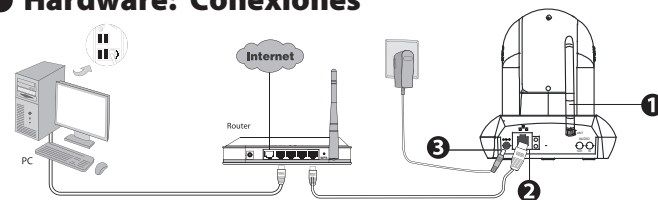


Tabla comparativa			
Modelo	Giro robotizado	Antena	PoE
FI8910W	✓	✓	×
FI8918W	✓	✓	×
FI8909W	×	✓	×
FI8910E	✓	×	✓

● Hardware: Conexiones



1. Monte la antena y oriéntela verticalmente. (Sólo para los dispositivos con antena externa).
2. Conecte la cámara a la red LAN (router o conmutador) usando el cable Ethernet.
3. Enchufe el adaptador de alimentación a la cámara.

2 Instalación del software

1. Inserte el CD en la bandeja de su ordenador.
2. Acceda a la carpeta "Windows OS" o "Mac OS". Copie el fichero "Equipment Search Tool" y péguelo en el escritorio de su ordenador.



Icono para Windows OS



Icono para Mac OS

Nota:

Si su ordenador no tiene bandeja para CD, siempre podrá descargar gratuitamente "IP camera tool" desde nuestra web.

3 Acceso a la cámara

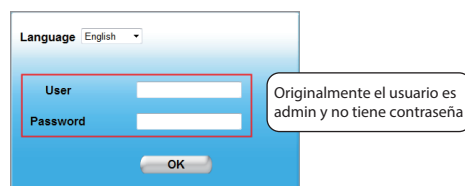
1. Habilite la función DHCP de su router (Suele estar habilitada por defecto), ejecute el programa "IP Camera Tool". Mostrará la dirección IP local de su cámara en su red LAN (Red de área local, Local Area Network).

Camera name	IP Address	Device ID	Device type
Anonymous	Http://192.168.11.211:1299	00626E479527	

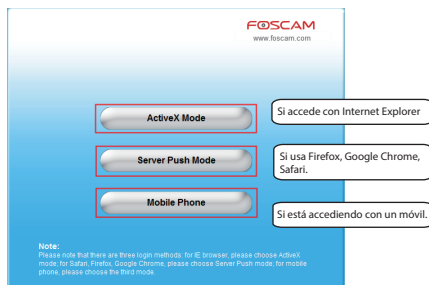
2. Haga doble click en dicha IP, su navegador de internet mostrará la pantalla de acceso de su cámara.

Nota:

Hay tres modos de acceso inicial. Eleja el modo correspondiente al navegador o dispositivo que esté usando para acceder.



Originalmente el usuario es admin y no tiene contraseña

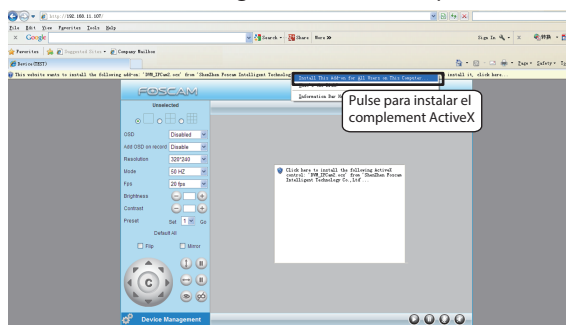


Si accede con Internet Explorer

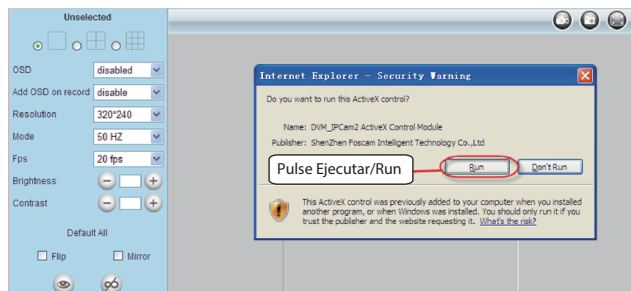
Si usa Firefox, Google Chrome, Safari.

Si está accediendo con un móvil.

3. Tomando Microsoft Internet Explorer como ejemplo. Cuando acceda por primera vez deberá descargar e instalar el complemento ActiveX.



Pulse para instalar el complement ActiveX



4. Pulse el botón Ejecutar, y vuelva a acceder a la cámara: Ud. verá en la interfaz el vídeo en directo.

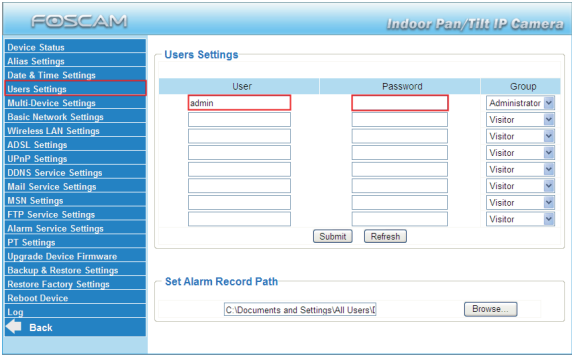


4 Seguridad

Le recomendamos encarecidamente que, tras acceder por primera vez, establezca una contraseña.

Para hacerlo, pulse “Configuración / Device Management” en la parte inferior izquierda, y luego, vaya a “Usuarios / Users Settings” en la parte izquierda de la pantalla.

Aquí puede cambiar el nombre de usuario y la contraseña para evitar que algún intruso acceda a su cámara. El nombre de usuario por defecto es admin (con la contraseña vacía).

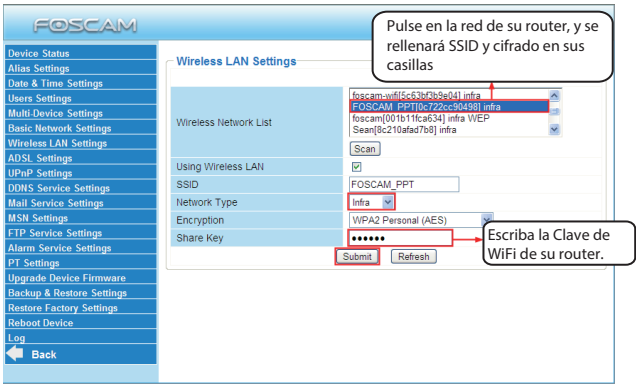


Nota:

1. En caso de que olvide su usuario o contraseña, puede mantener pulsado el botón de reset de la cámara (Situado en su base) usando un alfiler o similar durante 5 segundos. Esto reseteará la cámara a sus valores de fábrica.
2. Si desea acceder a su cámara conectada por WiFi, o a través de Internet, por favor, continúe la configuración siguiendo los pasos citados a continuación sobre Conexión WiFi y Acceso Remoto.

5 Conexión WiFi

1. Acceda a “Configuración / Device Management” > “WiFi / Wireless LAN Settings”.
2. Marque “Activar WiFi / Using Wireless LAN” en la página “WiFi / Wireless LAN Settings”.
3. Pulse el botón Escanear/Scan y la cámara detectará todas las redes WiFi cercanas, entre ellas, aparecerá la de su router.
4. Pulse el nombre de la red de su router en la lista de Redes WiFi detectadas / Wireless Network list, y se rellenará la información correspondiente (SSID y cifrado) en sus casillas automáticamente.
5. Sólo necesitará rellenar la Clave compartida / Share Key. Asegúrese de que SSID, Cifrado y Clave compartida tienen los valores correctos para su WiFi.



6. Pulse el botón Aceptar/Submit tras rellenar los datos: La cámara se reiniciará. Tras completar el proceso de arranque, espere 10 segundos y desconecte el cable Ethernet.

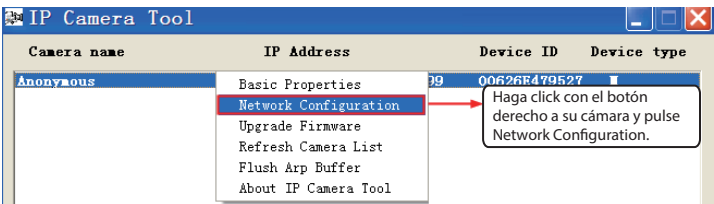
Nota:

FI8910E no es compatible con WiFi.

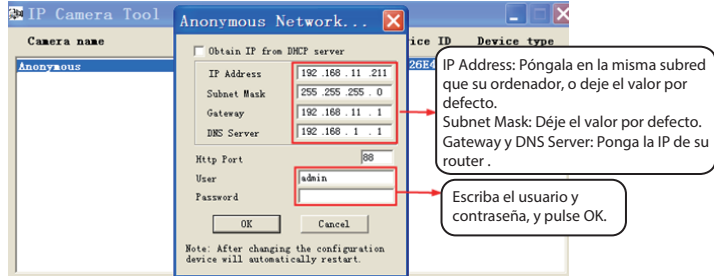
6 Acceso remoto

Si necesita acceder a su cámara desde fuera de su red local, necesitará configurar algunos ajustes en su router. Por favor, siga los pasos correspondientes:

1. Ejecute IP Camera Tool, y asigne una dirección IP local a su cámara.



2. Escriba el nombre de Usuario/User y la Contraseña/Password del usuario administrador (Normalmente: admin, sin contraseña), y pulse el botón “OK” para aplicar los cambios. La cámara se reiniciará.



3. Habilite UPnP y DDNS en la configuración de la cámara. Le recomendamos usar el DDNS Foscám que viene de fábrica por defecto, pero si desea usar otro DDNS, por favor, consulte el manual de usuario para más referencias.

7 Acceder usando un móvil o tableta

Si desea acceder a su cámara con un teléfono móvil o tableta, puede buscar **Foscám Viewer** en Google Play para el caso de dispositivos Android o **Foscám Viewer** en la tienda de aplicaciones APP Store para dispositivos iOS (iPhone, iPad).

8 Soporte Técnico

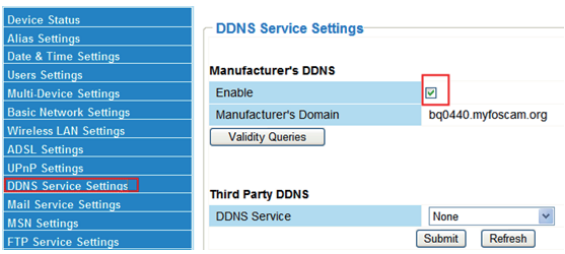
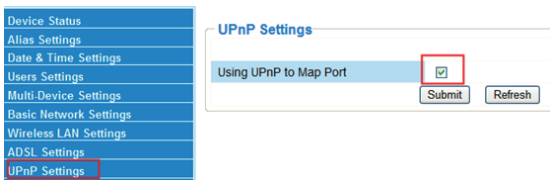
Si Ud. tiene problemas con su cámara IP Foscám, por favor, contacte con el vendedor Foscám que se la proporcionó, o puede enviar un e-mail al equipo de soporte técnico central de Foscám: **tech@foscam.com**.

Le agradecemos de antemano sus valiosos comentarios y sugerencias para mejorar los productos Foscám !

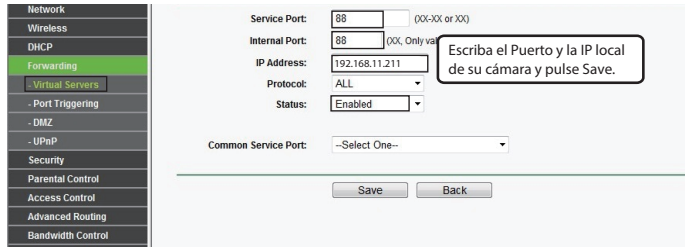
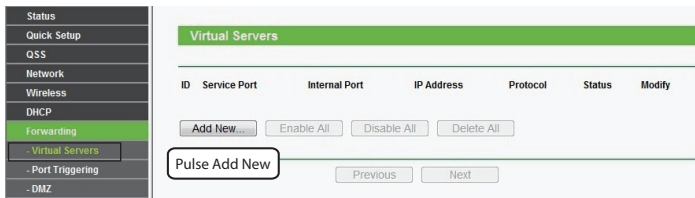


CE Certificate Website:
<http://www.foscam.com/company/ce-certificate.html>

ShenZhen Foscám Intelligent Technology Co., Ltd
www.foscam.com



4. Configure en su router la apertura de puertos (HTTP) (port forwarding). En este apartado, usaremos un router WiFi de marca TP-LINK como ejemplo. Lo primero, iremos a “Forwarding -Virtual Servers”. En otras marcas, por favor, consulte el manual de su router.



5. Ahora Ud. podrá acceder a su cámara IP con <http://nombre-de-dominio:puerto-http> desde Internet.